

INTERIOR DESIGN



In cucina, le pareti in pietra e le travi a vista donano calore all'ambiente. A sinistra, la zona pranzo arredata con un grande tavolo rustico, circondato da sedie 'spaiate'. I lampadari sono fatti a mano, impilando piatti e stoviglie d'epoca.

In the kitchen, the exposed stone walls and wooden beams bring warmth to the space. To the left, the dining area is furnished with a large rustic table, surrounded by mismatched chairs. The chandeliers are crafted from vintage tableware.



VILLE&CASALI - 101

INTERIOR DESIGN



La proprietà intellettuale è riconducibile alla fonte specificata in testa alla pagina. Il ritaglio stampa è da intendersi per uso privato



Il terrazzo con vista sulla Val di Chiana è lo spazio ideale dove gustare un pasto all'aperto o rilassarsi guardando il tramonto. Sopra, la piscina ricavata nelle ex stalle.
The terrace overlooking the Val di Chiana is the perfect spot to enjoy an al fresco meal or unwind while watching the sunset. Above, the pool has been created within the former stables.

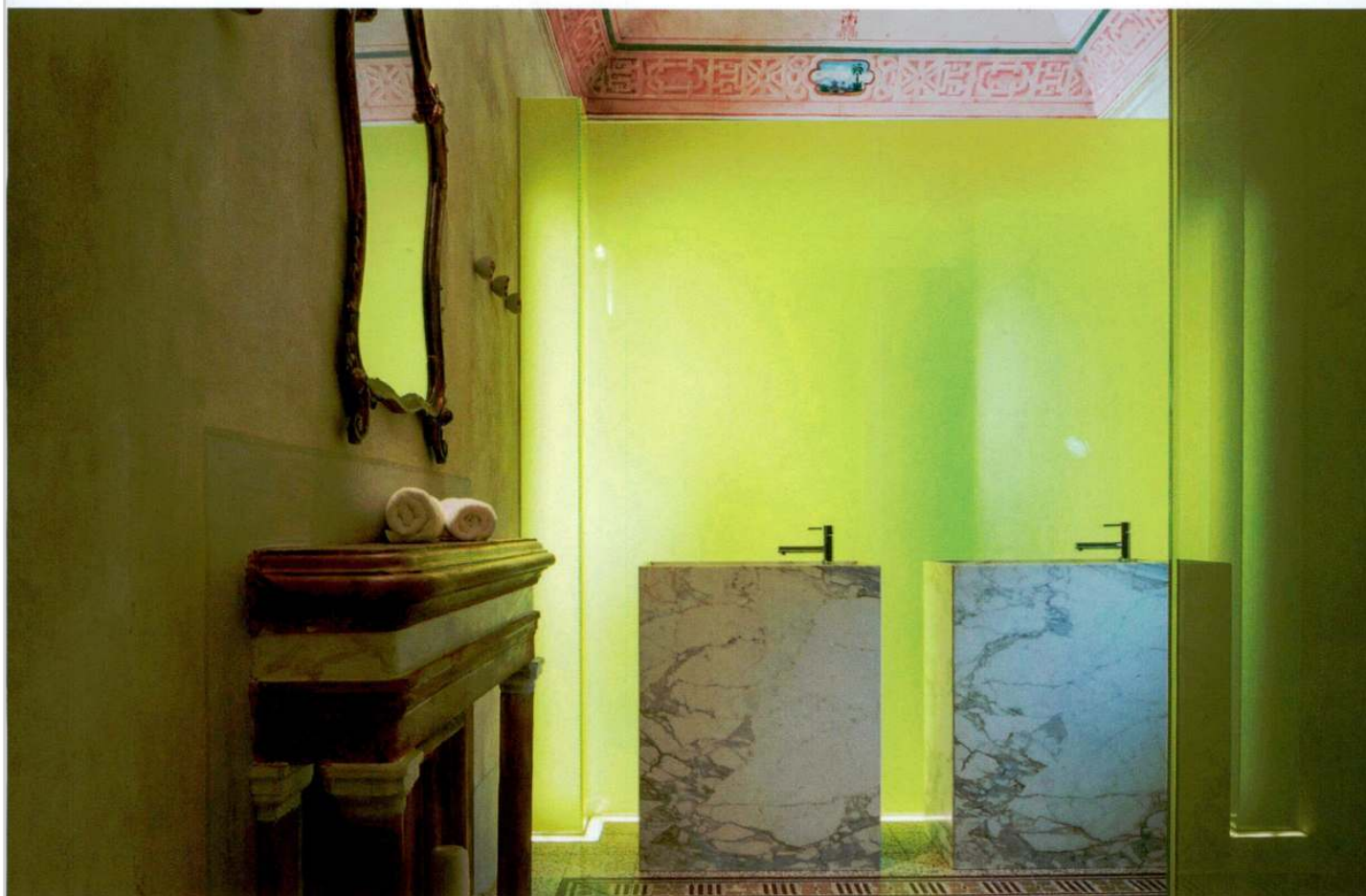
artigiani locali, rivelano un gusto settecentesco. Nel salotto, dove le pareti erano rivestite con carta da parati in seta, è protagonista il soffitto con lunette raffiguranti paesaggi immaginari, incorniciati da decori rosa e gialli. I pavimenti in terrazzo, con i loro colori vivaci, donano un'atmosfera eclettica all'intera residenza. Uno spirito creativo, accentuato dalle scelte di arredo che mescolano icone del design italiano degli anni '60 e '70, come il contenitore Componibili di Kartell e la lampada Parentesi di Flos, con mobili contemporanei e oggetti di antiquariato locale. Anche le tre camere da letto sono tutte impreziosite da soffitti e pareti affrescate il cui restauro, lungo e impegnativo, ha svelato sovrapposizioni di epoche diverse. Una stratificazione che gli architetti hanno scelto di conservare, per offrire una lettura completa della storia del palazzo. Come nel resto della casa, anche nella zona notte il passato si fonde con audaci tocchi moderni: i pannelli in vetro giallo che celano gli armadi, gli arredi di design contemporaneo, i lavabi in marmo su misura.

Il pannelli in vetro giallo celano gli armadi, creando un contrasto con le pareti affrescate. A destra, il bagno con due lavabi in marmo realizzati su disegno. Yellow glass panels conceal the wardrobes, creating a striking contrast with the frescoed walls. To the right, the bathroom features two custom-made marble sinks.



La proprietà intellettuale è riconducibile alla fonte specificata in testa alla pagina. Il ritaglio stampa è da intendersi per uso privato

INTERIOR DESIGN



TOP

LE NOSTRE SCELTE

DI DESIGN



1



2



3



4

1. Realizzata in massello di rovere o faggio, la sedia J110 di **HAY** rilancia un classico del mobile danese. Design Poul M. Volther. 2. Con la sua caratteristica forma a fungo, la lampada Nesso di **Artemide** ci fa compagnia da 60 anni. Disegnata da Giancarlo Mattioli con il Gruppo Architetti Urbanisti Città Nuova. 3. Come in una scultura, la forma del lavabo in marmo Controverso nasce per sottrazione. Progettato da Paolo Ulian per **antoniolupi**. 4. Big Foot di **101 Copenhagen** è uno sgabello imbottito in pelle di pecora, contraddistinto da forme morbide e accoglienti. 5. Composto da 56 pezzi, il divano Velar Modular di **Ritzwell** offre infinite possibilità di configurazione. Design Shinsaku Miyamoto.



5

VILLE&CASALI - 105

INTERIOR DESIGN



Infine, la cucina, dove la memoria storica è stata recuperata, rimuovendo il controsoffitto in gesso e l'intonaco dalle pareti per lasciare a vista le travi antiche e le pareti in pietra. Elementi che infondono un senso di calore e intimità all'ambiente, enfatizzati dai mobili moderni in laccato bianco e acciaio inox, con elettrodomestici incassati. Mentre la zona pranzo è

da sedie 'spaiate' e illuminato da tre lampadari realizzati impilando vecchi piatti e stoviglie d'epoca. Da qui è possibile accedere direttamente al terrazzo panoramico, con vista sulla Val di Chiana. Per gustare un pasto all'aperto, leggere un libro accarezzati dalla brezza della valle o sorseggiare un calice di vino con lo sguardo rivolto verso le montagne che si colorano di rosso al tramonto.

La proprietà intellettuale è riconducibile alla fonte specificata in testa alla pagina. Il ritaglio stampa è da intendersi per uso privato



Anche le camere da letto sono tutte impreziosite da soffitti affrescati. Sui comodini, le lampade Tatou di Patricia Urquiola per **Flos**. Nella pagina a sinistra, il divano Ghost di Paola Navone per **Gervasoni**.
The bedrooms are also enhanced by frescoed ceilings. On the bedside tables, Tatou lamps by Patricia Urquiola for Flos. To the left, the Ghost sofa by Paola Navone for Gervasoni.

La proprietà intellettuale è riconducibile alla fonte specificata in testa alla pagina. Il ritaglio stampa è da intendersi per uso privato